

HYDAC

metalican fars

Tel: 07138331212

Mob: 09362082933

Mail: metalican_fars@yahoo.com



metalicanfars.com

HYDAC 0850 R 025 W HC فیلتر هیدرولیک
متریال نامبر 312859



توضیحات:

1. نوع این المنت فیلتر از سری R می باشد که نشان میدهد این فیلتر، مربوط به خط برگشت است.
2. سایز کفشک های این فیلتر هیدرولیک R 025 0850 هیداک، 0850 می باشد که طبق استاندارد شرکت هیداک این کد نشان دهنده قطر خارجی و قطر داخلی و تیپ کفشک بالایی و پایینی این فیلتر است.
3. متریال اصلی قسمت توری این فیلتر با کد W/HC نشان داده شده، که مشخص کننده مش استفاده شده شرکت HYDAC برای این فیلتر، از نوع stainless steel wire mesh می باشد.
4. لوازم آب بندی (اورینگ) این فیلتر روغن هیداک R 025 0850 از جنس NBR می باشد.
5. دقت فیلتراسیون مش این فیلتر هیدرولیک با عدد 025 نشان داده شده که مشخص میکند دقت مش فیلتر این مدل برابر با 25 میکرون می باشد.

فیلترالمنت های W, W/HC

WIRE MESH

تحمل فشار تا 20 بار

دقت فیلتراسیون: 20 و 50 و 100 و 200 میکرون

فیلتر مش با سیم فولادی ضد زنگ سیستم های روان کاری در روانکاری استفاده می شود مثل: سیستم های یاتاقان (به عنوان مثال توربین بلبرینگ)، تصفیه آب، تصفیه گیاهان برای خنک کننده امولسیون و به عنوان فیلترهای محافظ.

روی عناصر فیلتر W و W/HC هر دو تار و پود به یک اندازه قوی هستند که منجر به یکنواختی می شود. هنگامی که از عناصر فولاد ضد زنگ چین دار استفاده می کنیم، افت فشار هنگام فیلتر کردن کمتر است. مش چین خورده از متریال فولاد ضد زنگ را میتوان به صورت تک لایه و یا چند لایه بروی هم استفاده کرد. در مقایسه با المنت های W/HC، المنت های W دارای عمق چین خوردگی کوچکتری هستند. مدل المنت فیلتر های W و W/HC که در حقیقت مش با سیم فولادی ضد زنگ هستند هم در خط فشار و هم در خط برگشت قابل استفاده هستند.



مشخصات:

Element type: R – return line elements

Size: 0850

Filter material, element: W/HC=stainless steel wire mesh

Sealing material: NBR=NBR (Perbunan)

Filtration rating: 25

امکان تولید با دقت فیلتراسیون تا 25 و 50 و 100 و 200 میکرون برای هر فیلترالمنت را داراست. حداکثر فشار کاری این تیپ از فیلتر تا 20 بار است. جهت جریان سیال به سمت المنت از بیرون وارد شده به داخل هدایت میشود و فیلتر تمیز شده از داخل خارج می شود.

این تیپ المنت تا حدودی قابل شستشو برای طولانی کردن عمر مفید کاری را دارا هستند. رنج دمایی که این دسته از المنت فیلتر میتواند تحمل کند: -30 درجه سانتی گراد تا +100 درجه سانتی گراد می باشد.



استاندارد:

فیلترهای خط برگشت:

فیلترهای خط برگشتی (ورژن المنت "R")

فیلترهای خط برگشت به DIN 24550 (ورژن المنت "RN")

در فیلترهای خط فشار طبق استاندارد API 614 (ورژن المنت "A")

فیلترهای مکش خط برگشت: فیلترهای مکش خط برگشت RKM (ورژن المنت "RK")

استاندارد حفظ آلودگی و عملکرد فیلتراسیون یک المنت (به استثنای مدل های: کاغذ، P،

P/HC، مش سیمی V، W/HC، W و SUPERABSORBER AM) طبق استاندارد جهانی

ISO 16889 تثبیت شده و توسط شرکت هیداک ارائه می شوند.

شرایط تست گرد و غبار برای این المنت ها طبق استاندارد (ISO MTD) تعریف شده است.

معرفی روغن هایی که سازگاری با المنت فیلترهای WIRE MESH ELEMENT را دارا

هستند.

سازگاری با سیالات هیدرولیک طبق استاندارد ISO 2943

● روغن های هیدرولیک H تا HLPD DIN 51524

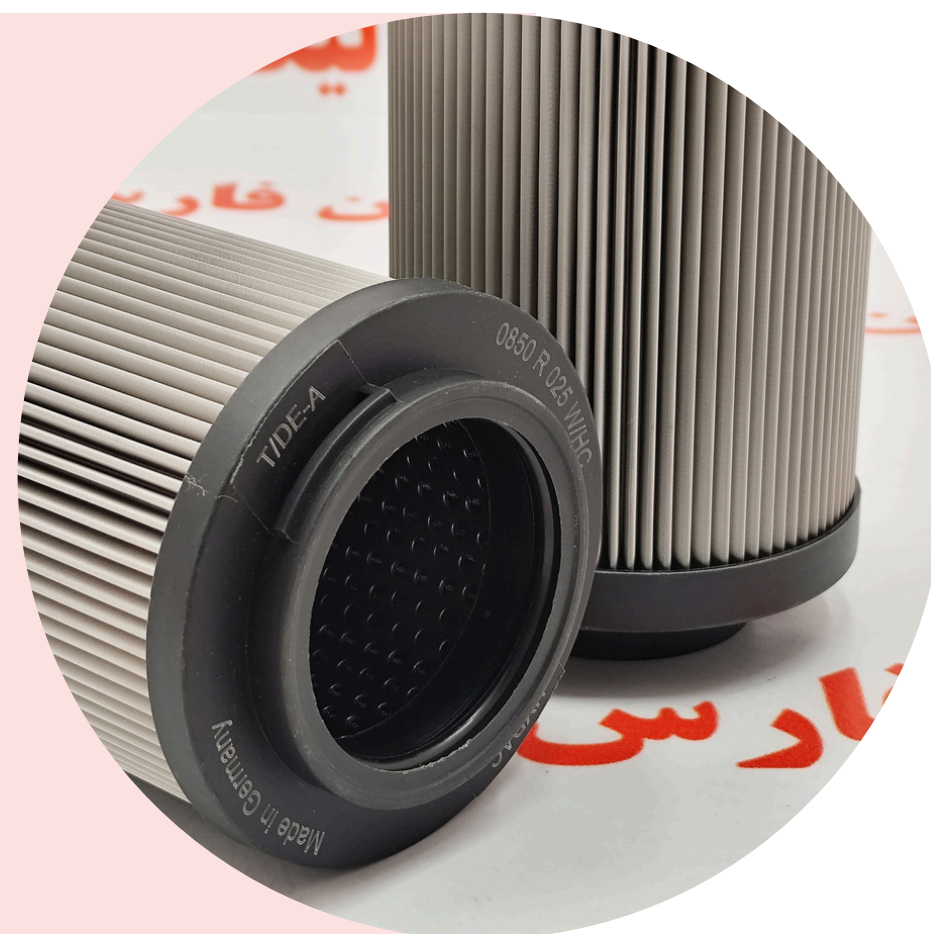
● روغن های روانکاری طبق استاندارد های ، ، ACEA DIN 51515، API، DIN 51517

ISO 6743

● روغن های کمپرسور طبق استاندارد DIN 51506

● سیالات عامل زیست تخریب پذیر HETG، HEES، HEPG VDMA 24568

● سیالات مقاوم در برابر آتش HFA، HFB، HFC و HFD



متریال:

روکش بیرونی با لوگوی هیداک چاپ شده است. از آنجایی که روکش بیرونی را می توان با آرم مشتری چاپ کرد، به عنوان یک تبلیغ عمل می کند و حتی در شرایط آلوده کاملاً خوانا باقی می ماند.

لایه روکش بیرونی آزمایش شده و پلاستیک بسیار مقاوم در برابر پارگی دارد، محافظت و افزایش عمر فیلتر را به عهده دارد و همچنین زاویه ورود جریان سیال بر روی مش های فیلتر را بهبود بخشیده و یکنواخت می کند و از بد فرم شدن مش های المنت فیلتر جلوگیری می کند. تمیز کردن المنت فیلتر:

المنت های با مش سیم فولادی ضد زنگ پس از استفاده قابل تمیز کردن است. با این حال فقط یک درصد معین از تمیز کردن قابل دستیابی است تا به بهترین شکل ممکن برسیم. در نتیجه، المنت ها باید با استفاده از تجهیزات تخصصی تمیز شوند با این حال، میزان تمیز کردن را نمیشود پیش بینی کرد و تا حد زیادی بستگی به شرایط مختلف دارد که برخی از این پارامترها می پردازیم:

درجه فیلتراسیون:

هر چه سایز مش فیلتر ریزتر باشد، تمیز کردن سطح سخت تر و کمتر است. فشار عملیاتی:

هر چه فشار عملیاتی بیشتر باشد، ذراتی که در شبکات جاسازی میشود بیشتر بوده و در نتیجه آلودگی بیشتر است.

نوع ذره و یا نوع آلودگی:

به عنوان مثال، اگر آلودگی عمدتاً از الیاف تشکیل شده است، میزان تمیز کردن سخت تر از ذرات مکعبی است.

نکته: علاوه بر این باید توجه داشت که با هر فرآیند تمیز کردن،

تنها امکان بازیابی تقریباً 80-90 درصد از حالت اولیه فیلتر می باشد،

یعنی بعد 4-5 بار چرخه تمیز کردن منطقی برای تمیز کاری مجدد وجود ندارد.



contact us



Phone

mob: + 9 8 9 3 6 2 0 8 2 9 3 3

Office: + 9 8 7 1 3 8 3 3 1 2 1 2



Mail

Metalican_fars@yahoo.com

Info@metalicanfars.com



Website

WWW.METALICANFARS.COM



Address

شیراز، بلوار امیرکبیر، خیابان شهید فرزدقی

جنب کوچه ۱۰، مجتمع تجاری مهدی یار، واحد ۱۶

کد پستی: ۷۱۷۸۷۱۵۳۷۶